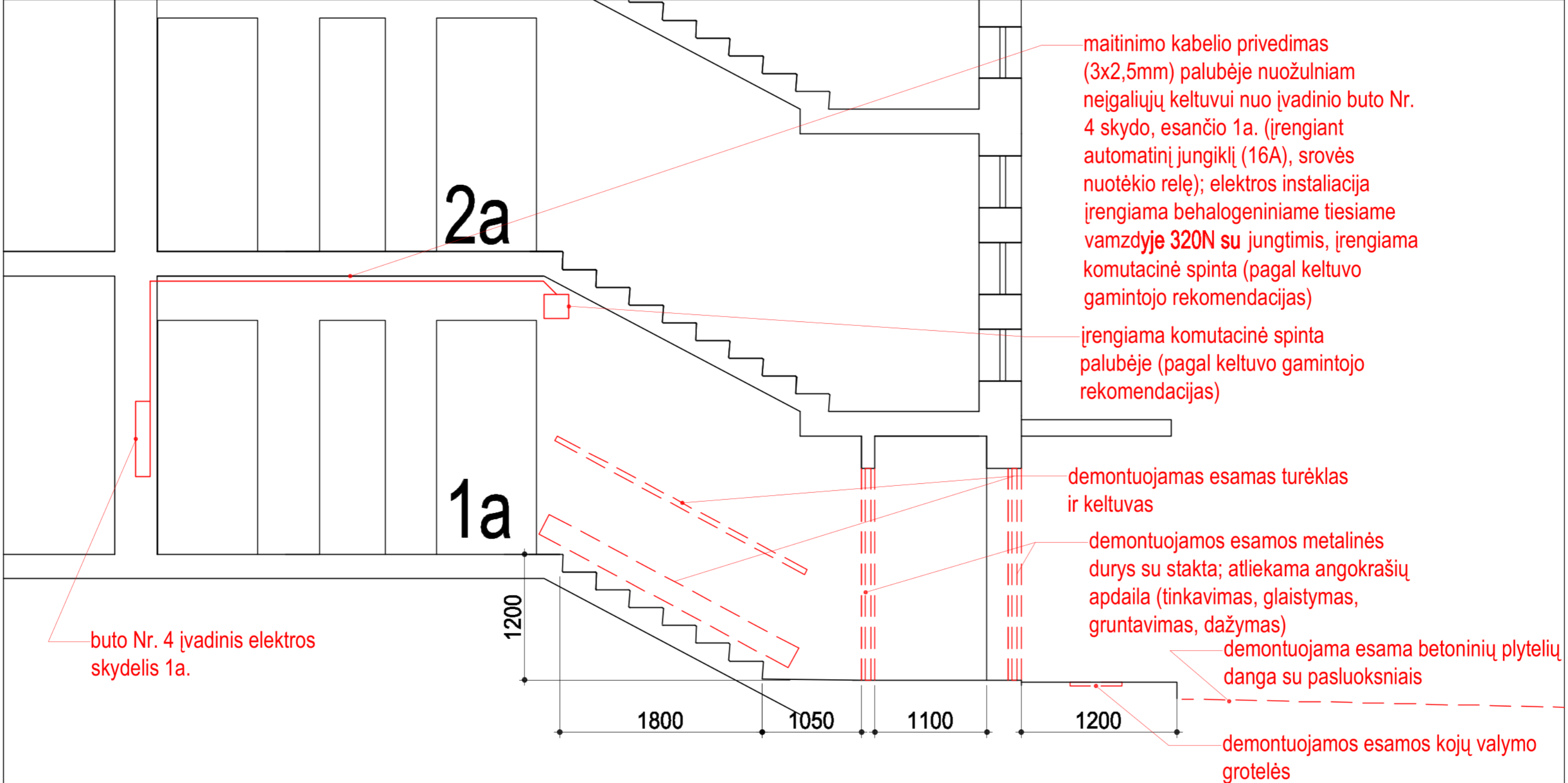


DERINIMŲ LENTELĖ

PASTABOS:

1. Visos medžiagos ir prietaisai turi atitikti techninę specifikaciją;
2. Prieš užsakant gaminius būtina išsimačiusi esamą situaciją;
3. Reikalavimai darbų kokybei pateikti techninėje specifikacijoje;
4. Turi būti atlikti visi ardymo, demontavimo, paruošiamieji darbai susiję su apraše nurodytais įrengimo darbais.
5. Visos statybinės atliekos turi būti utilizuotos vadovaujantis atliekų tvarkymo įstatymais ir taisyklėmis;
6. Bet kurios priemonės įgyvendinimo darbai turi būti atlikti iki galo - „pilnas įrengimas“. Žodžiai „pilnas įrengimas“ turi reikšti ne tik darbų atlikimą ir įrengimus, nurodytus techninėse specifikacijose, brėžiniuose, reikalavimuose darbams bei medžiagoms, bet ir visus atsikiktinius įvairius komponentus, kurie reikalingi pilnam darbų atlikimui.
7. Darbų ir medžiagų kiekiai turi būti tikslinami natūroje, atlikus atitinkamus darbus, pagal faktinę medžiagą;
8. Visi darbai, nenurodyti apraše, tačiau būtini atlikti, kad padaryti visus darbus pagal šį aprašą, kuriuos statybos rangovas galėjo ir turėjo numatyti, daromi statybos darbų rangovo sąskaita;



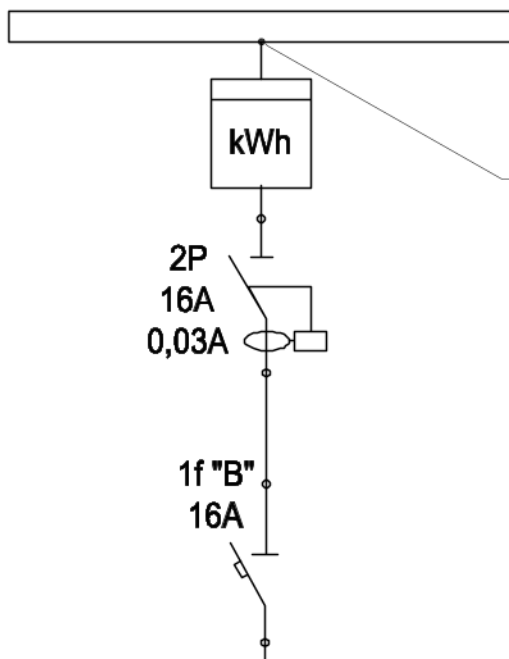
PASTABOS:

1. Visos medžiagos ir prietaisai turi atitikti techninę specifikaciją;
2. Prieš užsakant gaminius būtina išsimatuoti esamą situaciją;
3. Reikalavimai darbų kokybei pateikti techninėje specifikacijoje;
4. Turi būti atlikti visi ardymo, demontavimo, paruošiamieji darbai susiję su apraše nurodytais įrengimo darbais.
5. Visos statybinės atliekos turi būti utilizuotos vadovaujantis atliekų tvarkymo įstatymais ir taisyklėmis;
6. Bet kurios priemonės įgyvendinimo darbai turi būti atlikti iki galo - „pilnas įrengimas“. Žodžiai „pilnas įrengimas“ turi reikšti ne tik darbų atlikimą ir įrengimus, nurodytus techninėse specifikacijose, brėžiniuose, reikalavimuose darbams bei medžiagoms, bet ir visus atsitiktinius įvairius komponentus, kurie reikalingi pilnam darbų atlikimui.
7. Darbų ir medžiagų kiekiai turi būti tikslinami natūroje, atlikus atitinkamus darbus, pagal faktinę medžiagą;
8. Visi darbai, nenurodyti apraše, tačiau būtini atlikti, kad padaryti visus darbus pagal šį aprašą, kuriuos statybos rangovas galėjo ir turėjo numatyti, daromi statybos darbų rangovo sąskaita;

DERINIMŲ LENTELĖ

| DERINIMŲ LENTELĖ | |
|------------------|--|
| | |

**1 aukšto
Medeinos g. 13-4
paskirstymo skydas**

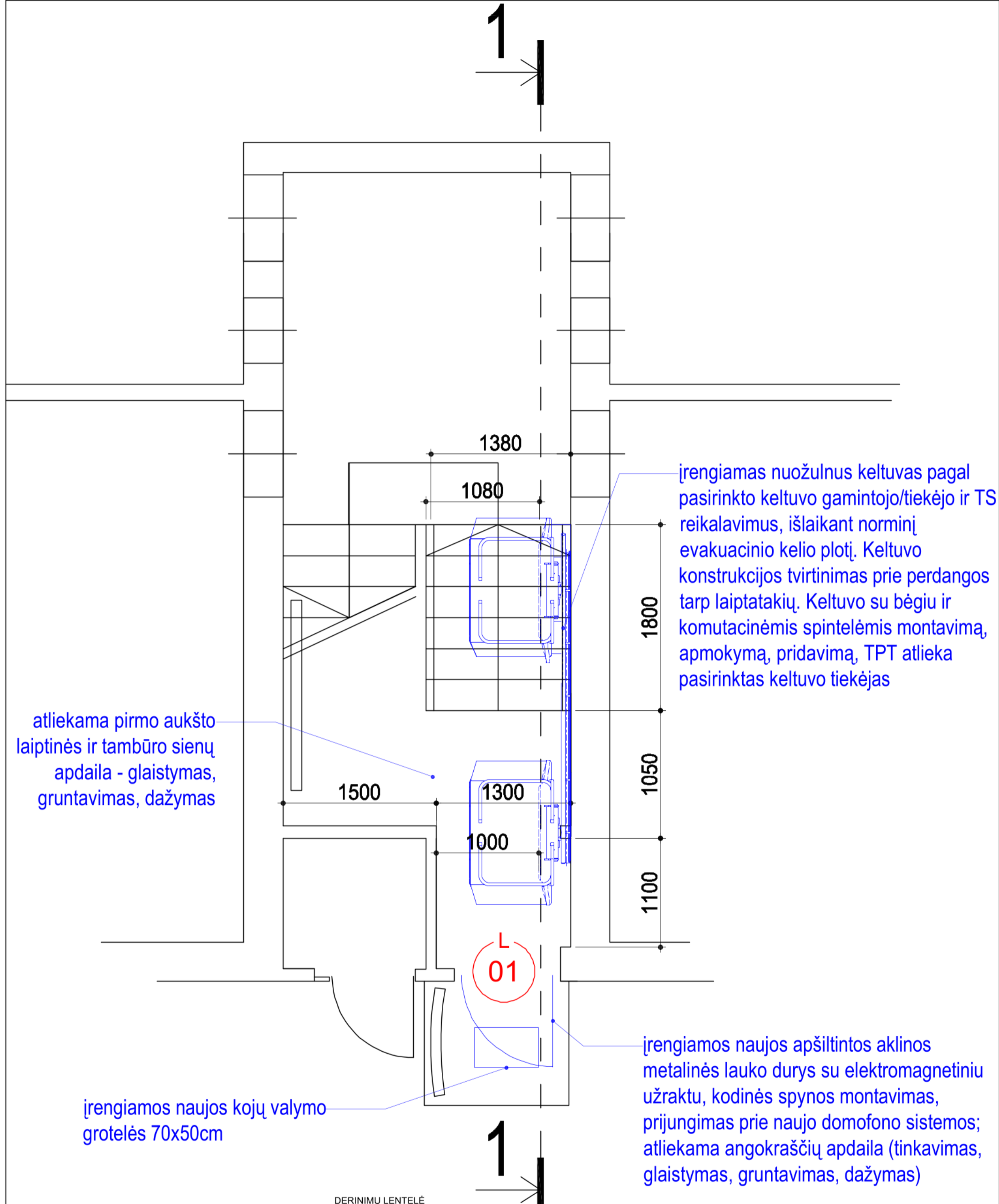


Medeinos g. 13 namo, pirmame aukšte, 4
buto įvadinis skydas. Jame montuojamas
automatinis jungiklis ir nuotekio rėlė

**Nuožulnaus keltuvo
PS**

Pastabos:

1. Montavimo darbus atlikti laikantis EJT reikalavimus.



DERINIMŲ LENTELĖ

PASTABOS:

1. Visos medžiagos ir prietaisai turi atitikti techninę specifikaciją;
2. Prieš užsakant gaminius būtina išsimačiusi esamą situaciją;
3. Reikalavimai darbų kokybei pateikti techninėje specifikacijoje;
4. Turi būti atlikti visi ardymo, demontavimo, paruošiamieji darbai susiję su apraše nurodytais įrengimo darbais.
5. Visos statybinės atliekos turi būti utilizuotos vadovaujantis atliekų tvarkymo įstatymais ir taisyklėmis;
6. Bet kurios priemonės įgyvendinimo darbai turi būti atlikti iki galo - „pilnas įrengimas“. Žodžiai „pilnas įrengimas“ turi reikšti ne tik darbų atlikimą ir įrengimus, nurodytus techninėse specifikacijose, brėžiniuose, reikalavimuose darbams bei medžiagoms, bet ir visus atsitiktinius įvairius komponentus, kurie reikalingi pilnam darbų atlikimui.
7. Darbų ir medžiagų kiekiai turi būti tikslinami natūroje, atlikus atitinkamus darbus, pagal faktinę medžiagą;
8. Visi darbai, nenurodyti apraše, tačiau būtini atlikti, kad padaryti visus darbus pagal šį aprašą, kuriuos statybos rangovas galėjo ir turėjo numatyti, daromi statybos darbų rangovo sąskaita;

1a

- įrengiamos naujos apšiltintos aklinos metalinės lauko durys su elektromagnetiniu užraktu, kodinės spynos montavimas, prijungimas prie naujo domofono sistemos; atliekama angokraščių apdaila (tinkavimas, glaistymas, gruntavimas, dažymas)

- sukeliama betoninių plytelių danga ant naujų pasluoksnių

- ierīngamas naujos kojų valymo grotelēs 70x50cm

įrengiamas nuožulnus keltuvas pagal pasirinkto keltuvo gamintojo/tiekėjo ir TS reikalavimus, išlaikant norminį evakuacinio kelio plotį. Keltuvo konstrukcijos tvirtinimas prie perdangos tarp laiptatakių. Keltuvo su bėgiu ir komutacinėmis spintelėmis montavimą, apmokymą, pridavimą, TPT atlieka pasirinktas keltuvo tiekėjas

1200

1800

1050

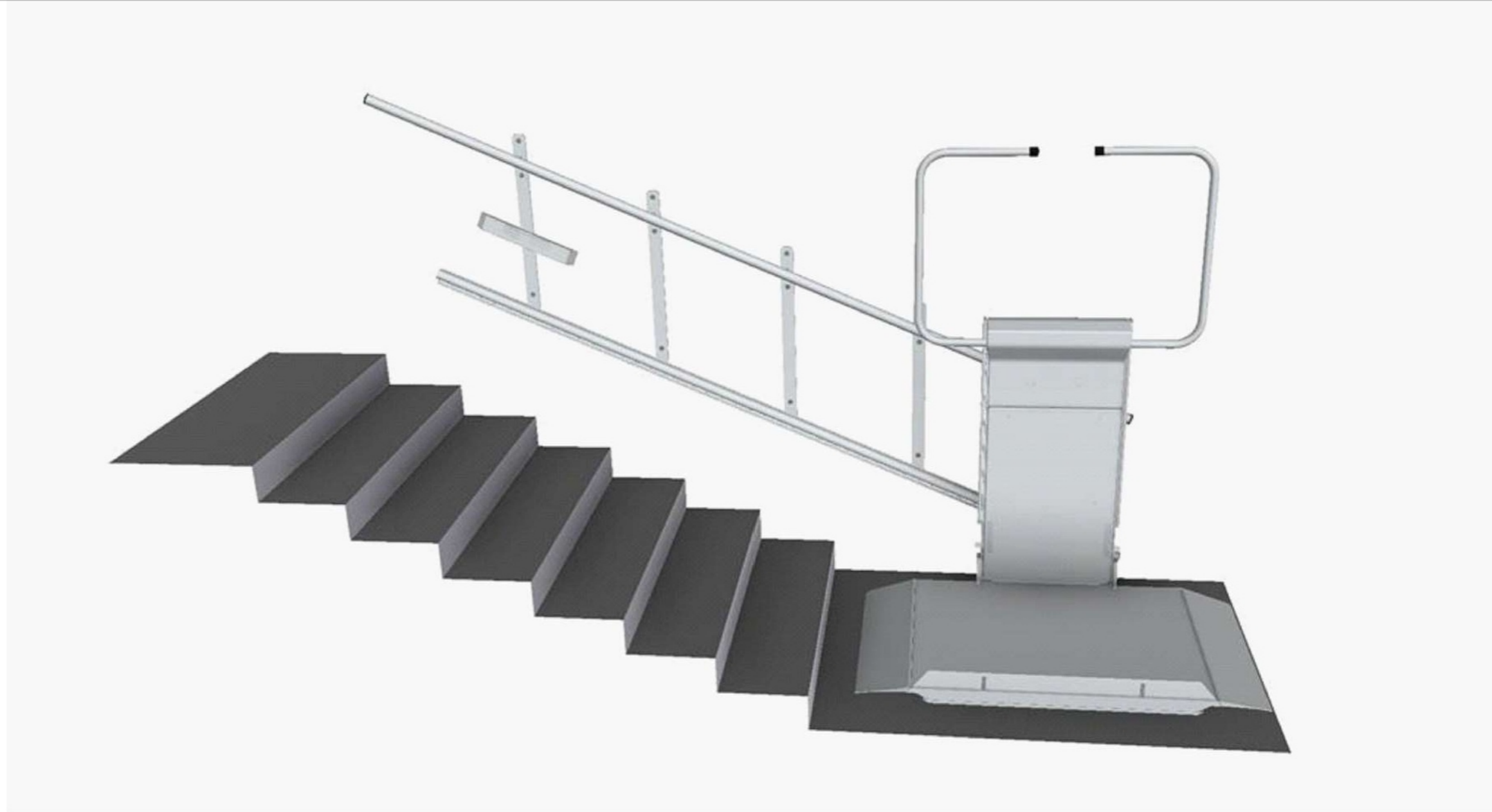
1100

1200

PASTABOS:

1. Visos medžiagos ir prietaisai turi atitikti techninę specifikaciją;
2. Prieš užsakant gaminius būtina išsimačiuoti esamą situaciją;
3. Reikalavimai darbų kokybei pateikti techninėje specifikacijoje;
4. Turi būti atlikti visi ardymo, demontavimo, paruošiamieji darbai susiję su apraše nurodytais įrengimo darbais.
5. Visos statybinės atliekos turi būti utilizuotos vadovaujantis atliekų tvarkymo įstatymais ir taisyklėmis;
6. Bet kurios priemonės įgyvendinimo darbai turi būti atlikti iki galo - „pilnas įrengimas“. Žodžiai „pilnas įrengimas“ turi reikšti ne tik darbų atlikimą ir įrengimus, nurodytus techninėse specifikacijose, brėžiniuose, reikalavimuose darbams bei medžiagoms, bet ir visus atsitiktinius įvairius komponentus, kurie reikalingi pilnam darbų atlikimui.
7. Darbų ir medžiagų kiekiai turi būti tikslinami natūroje, atlikus atitinkamus darbus, pagal faktinę medžiagą;
8. Visi darbai, nenurodyti apraše, tačiau būtinai atlikti, kad padaryti visus darbus pagal šį aprašą, kuriuos statybos rangovas galėjo ir turėjo numatyti, daromi statybos darbų rangovo sąskaita;

DERINIMU LENTELĒ



DERINIMŲ LENTELĖ

